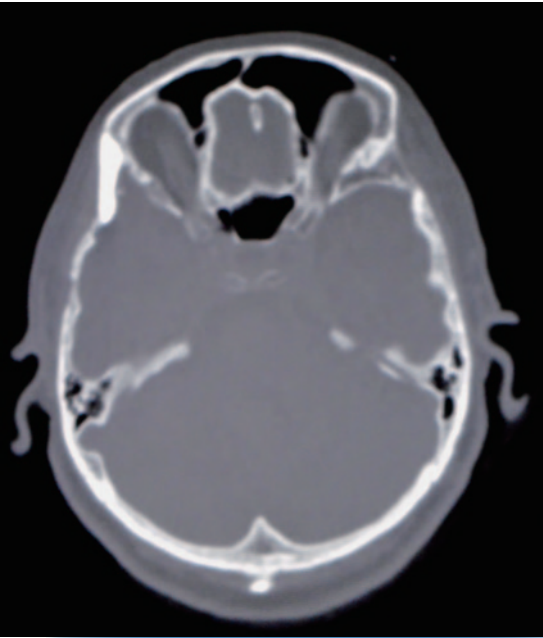


医療用品 4. 整形用品 高度管理医療機器
人工骨インプラント(リン酸カルシウム骨ペースト)

BIOPEX®-R
バイオペックス®-R
ロングフルセット

脳神経外科領域での
バイオペックス-Rロングの使用方法

監修: 関西医科大学附属枚方病院 脳神経外科
吉村 晋一 病院教授



製造販売業者

HOYA Technosurgical 株式会社

〒160-0004 東京都新宿区四谷4-28-4
TEL 03-5369-1710 FAX 03-5369-1711

- 札幌オフィス 〒060-0007 札幌市中央区北七条西13-9-1 TEL:011-241-3473 FAX:011-241-3472
- 仙台オフィス 〒981-3133 仙台市泉区泉中央1-7-1 TEL:022-371-6944 FAX:022-371-8924
- 名古屋オフィス 〒461-0001 名古屋市東区泉1-21-27 TEL:052-955-8572 FAX:052-955-8573
- 大阪オフィス 〒542-0081 大阪市中央区南船場1-17-9 TEL:06-6263-1679 FAX:06-6263-1686
- 福岡オフィス 〒810-0802 福岡市博多区中洲中島町3-8 TEL:092-281-6860 FAX:092-281-6869

URL www.hoyatechnosurgical.co.jp

※仕様、形状は一部変更することもあります。
※掲載の写真・形状図は実物大ではございません。

ご注文先

益子工場

〒321-4292 栃木県芳賀郡益子町大字塙858
TEL 0285-72-6253 FAX 0285-72-6259

販売店

特徴

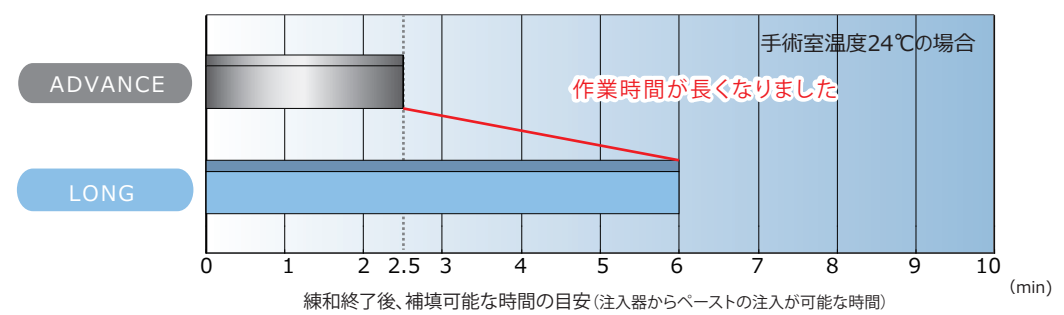
作業時間(補填可能時間)の延長

注入セットで練和して注入する場合

6mLセット：液剤3.2mL（推奨液量）で練和した場合

練和終了後、補填可能な時間の目安（注入器からペーストの注入が可能な時間）

手術室温度	LONG	ADVANCE
22℃	8分	3.5分
24℃	6分	2.5分
26℃	4分	1.5分



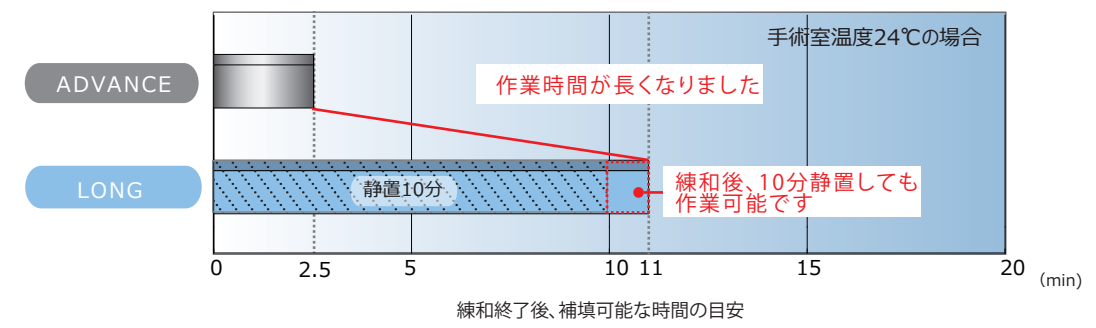
乳鉢セットでの練和（用手補填の場合）

6mLセット：液剤2.6mL（推奨液量）で練和した場合

練和終了後、補填可能な時間の目安

手術室温度	LONG	ADVANCE
24℃	11分 ※	2.5分

※練和後、10分静置した場合。



従来よりも長い作業時間が確保できます。

上記時間は練和時間を含みません。
用手補填の場合、周囲温度にあまり大きな影響を受けません。

症例
1

前頭側頭開頭での使用例

66歳／女性

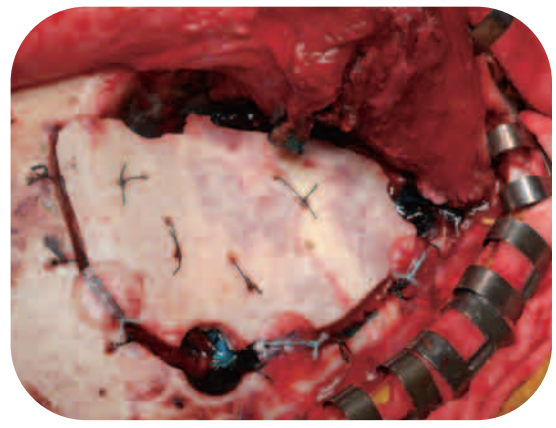
現病歴

未破裂右中大脳動脈瘤

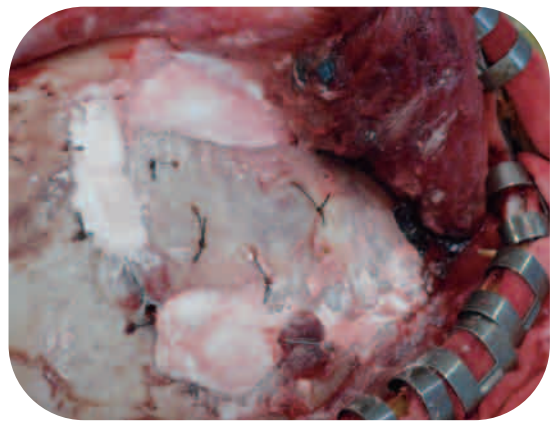
手術方法

前頭側頭開頭による脳動脈瘤のクリッピング術

術中写真

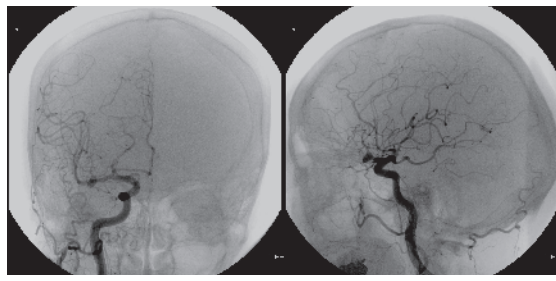


骨弁固定後

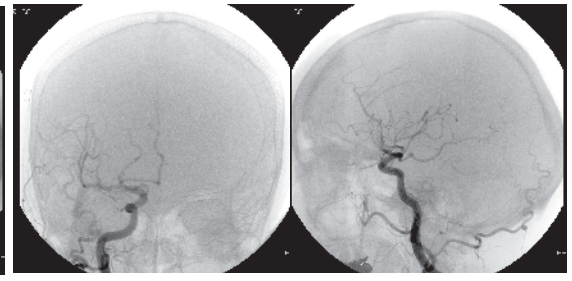


バイオペックス-Rロング使用後

アンギオ画像

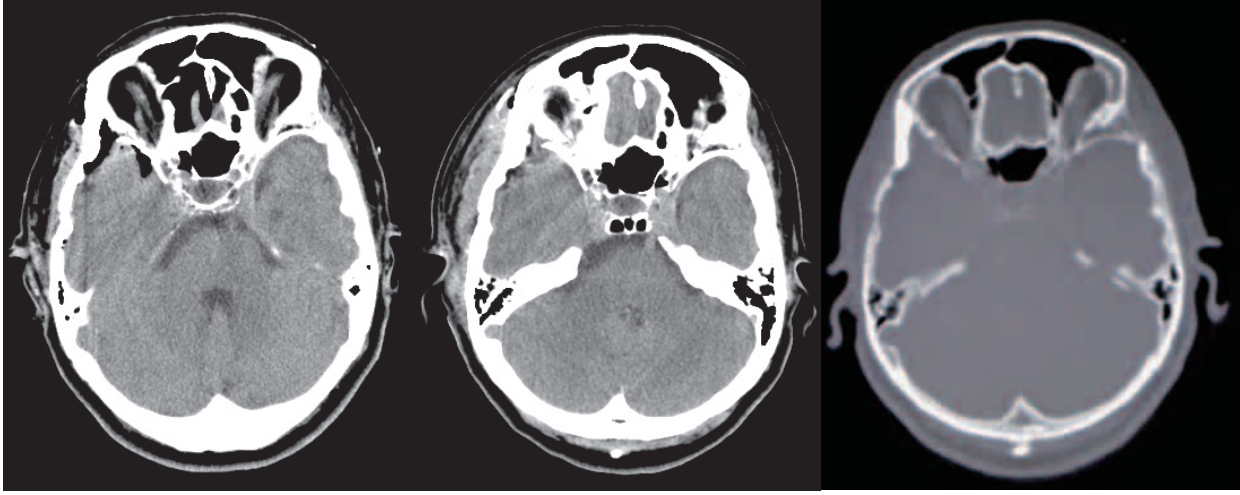


術前



術後

CT 画像



術直後

術後1週間

所見

前頭側頭開頭による脳動脈瘤のクリッピング術を施行。骨欠損部にバイオペックス-Rロング6mLを骨欠損部および開頭線よりやや広めに補填。術後CTにおいて整容面は良好である。