

臨床ケースレポート

スーパーポアEX
SUPERPORE EX™ β-TCP

症例

脛骨近位部骨折
に対する
人工骨移植
(50代女性)

◎術前情報
AO分類:41C2
Schatzker分類: type VI

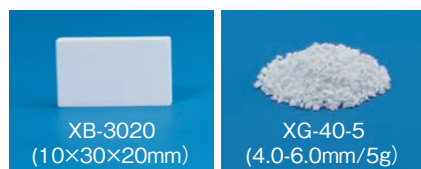
左脛骨近位部骨折(AO分類:41C2 Schatzker分類:typeVI)に対し、受傷後12日に内固定術を施行し、脛骨関節面の陥没を挙上(整復)した際に生じた骨幹端部の隙間(fracture void)にスーパーポアEXのブロックおよび顆粒を充填した。

術後6週から部分荷重を開始したが、関節面の再陥没は見られず、術後11ヶ月でプレートを取り除いた。

単純X線像でもCT像でも、時間の経過とともに、人工骨が周囲の骨組織と連続し、辺縁でわずかに吸収されてる所見が捉えられた。

当院では、骨移植は自家骨を第一選択と考えているが、整復位保持の補助や死腔の除去には人工骨が適しており、その中でもスーパーポアEXは強度があり、また長期的には吸収置換も期待できるので有用な材料である。

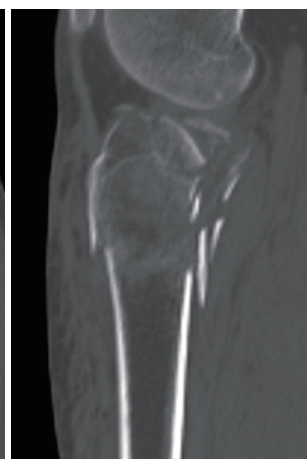
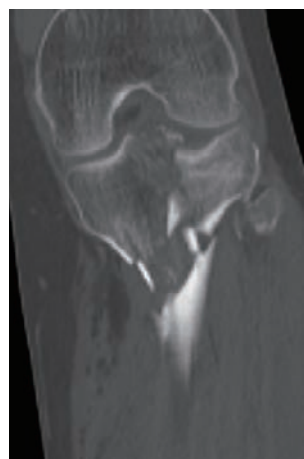
国立病院機構 仙台医療センター
整形外科 伊勢福 修司先生



受傷時X線像



受傷時CT像



冠状断面

矢状断面

術後X線像

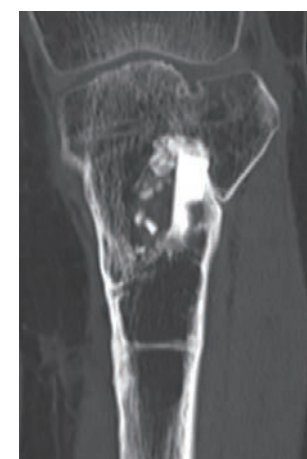


術直後

術後7ヶ月

術後11ヶ月(抜釘後)

術後CT像



術後1週

術後9ヶ月

術後1年6ヶ月



スーパーポアEX SUPERPORE EX™ β-TCP

特徴
1

今までにない
高強度を持つβ-TCP

圧縮強度**45MPa**

特徴
2

骨再生に
最適な三重気孔構造

気孔率**57%**

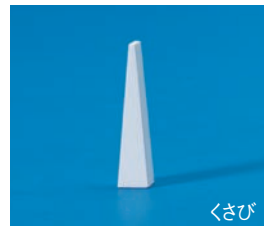
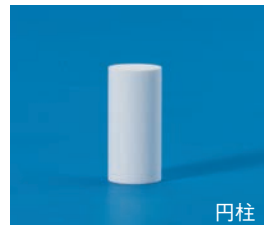
特徴
3

バランスに優れた骨形成、
材料吸収／骨組織再生

早期骨形成

製品一覧

形状	品番	寸法	包装単位／箱	区分名略称
顆粒	XG-06-1	0.6 - 1.0mm	1g入り	人工骨：AB-05
	XG-06-5		5g入り	
	XG-10-1	1.0 - 2.0mm	1g入り	
	XG-10-5		5g入り	
	XG-20-2	2.0 - 4.0mm	2g入り	
	XG-20-5		5g入り	
	XG-40-2	4.0 - 6.0mm	2g入り	
	XG-40-5		5g入り	
ブロック	XB-1010	10×10×10mm	1個 (1.0mL)	人工骨：AB-06
	XB-2010	10×20×10mm	1個 (2.0mL)	
	XB-2020	10×20×20mm	1個 (4.0mL)	
	XB-3020	10×30×20mm	1個 (6.0mL)	
	XB-4030	10×40×30mm	1個 (12.0mL)	
	XB-5030	10×50×30mm	1個 (15.0mL)	
円柱	XC-0820	φ8×L20mm	1個 (1.05mL)	
	XC-1025	φ10×L25mm	1個 (1.96mL)	
	XC-1210	φ12×L10mm	1個 (1.13mL)	
	XC-1230	φ12×L30mm	1個 (3.39mL)	
	XC-1430	φ14×L30mm	1個 (4.62mL)	
くさび	XV-0745	6.9×1.5×45×10mm (7°)	1個 (1.91mL)	
	XV-0845	7.9×1.7×45×10mm (8°)	1個 (2.18mL)	
	XV-0945	8.9×1.9×45×10mm (9°)	1個 (2.55mL)	
	XV-1045	9.9×2.1×45×10mm (10°)	1個 (2.73mL)	
	XV-1145	10.9×2.3×45×10mm (11°)	1個 (3.0mL)	
	XV-1245	11.9×2.5×45×10mm (12°)	1個 (3.27mL)	
	XV-1345	12.9×2.7×45×10mm (13°)	1個 (3.54mL)	
	XV-1445	13.9×2.9×45×10mm (14°)	1個 (3.81mL)	
	XV-1545	14.9×3.2×45×10mm (15°)	1個 (4.08mL)	



製造販売業者

HOYA Technosurgical 株式会社

〒160-0004 東京都新宿区四谷4-28-4

TEL 03-5369-1710 FAX 03-5369-1711

■札幌オフィス 〒060-0007 札幌市中央区北七条西13-9-1 TEL:011-241-3473 FAX:011-241-3472

■仙台オフィス 〒981-3133 仙台市泉区泉中央1-7-1 TEL:022-371-6944 FAX:022-371-8924

■名古屋オフィス 〒461-0001 名古屋市東区泉1-21-27 TEL:052-955-8572 FAX:052-955-8573

■大阪オフィス 〒542-0081 大阪市中央区南船場1-17-9 TEL:06-6263-1679 FAX:06-6263-1686

■福岡オフィス 〒810-0802 福岡市博多区中洲中島町3-8 TEL:092-281-6860 FAX:092-281-6869

URL www.hoyatechnosurgical.co.jp

ご注文先

益子工場

〒321-4292 栃木県芳賀郡益子町大字塙858

TEL 0285-72-6253 FAX 0285-72-6259