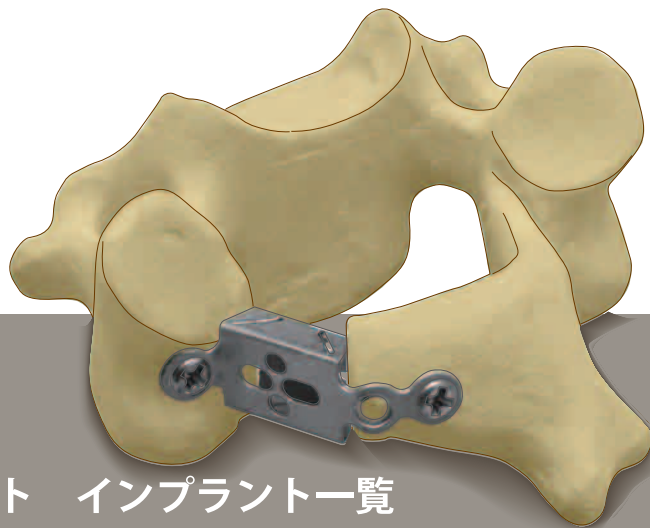


Laminoplasty Basket

脊椎バスケットプレートセット インプラント一覧



医療機器承認番号：22500BZX00529000

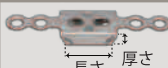
標準セット



品番	製品名	バスケット (厚さ × 長さ)	寸法位置
310-0310	バスケットプレートショート	3×10 mm	
310-0312		3×12 mm	
310-1314T		3×14 mm	
310-1316T		3×16 mm	
310-1318T	バスケットプレートロング	3×18 mm	
品番	製品名	スクリュー (径 × 長さ)	寸法位置
310-2004	スクリュー	2.0×4 mm	
310-2005		2.0×5 mm	
310-2007		2.0×7 mm	
310-2404	スクリュー (エマーゼンシースクリュー)	2.4×4 mm	
310-2407		2.4×7 mm	

オプションセット



品番	製品名	バスケット (厚さ × 長さ)	寸法位置
310-0308	バスケットプレートショート	3×8 mm	

ツール

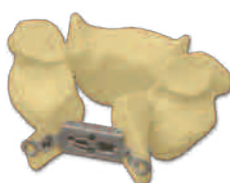


使用例

片開き



両開き

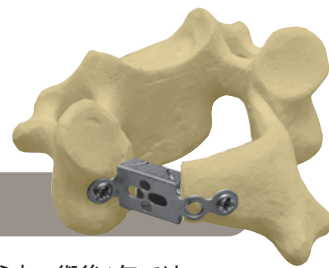


3 椎弓



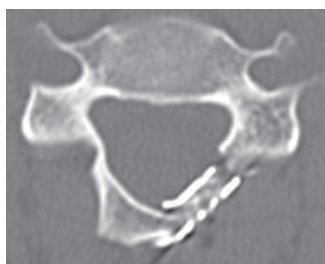
臨床ケースレポート

Laminoplasty Basket



Case1 椎弓形成術：バスケット内に局所骨を充填(38歳・女性)

ミンチ状にした局所骨をバスケット内に補填した。術後6ヶ月で連続性が認められ、術後1年ではバスケット内に明らかな骨新生が認められた。
現在、スポンジ状の人工骨リフィット[※]をバスケット内に補填している。(※アパタイト/コラーゲン人工骨)



術直後



術後6ヶ月



術後1年



術後2年



術後3年



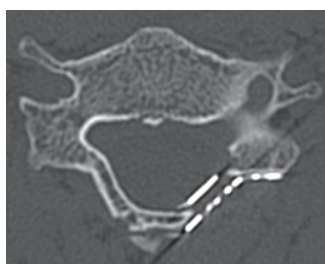
術後3ヶ月

Case2 椎弓形成術：バスケット内に局所骨の充填なし(43歳・男性)

バスケット内に骨補填を行う以前の症例である。
骨補填無しでは、バスケット内の骨新生は認められていない。



術直後



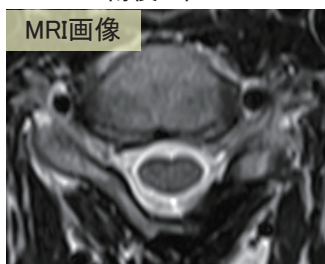
術後1年



術後2年



術後3年



術後3ヶ月

本バスケットプレートは操作が簡便かつ自由度があり、拡大椎弓の強固な固定ができる。スクリューは打ちやすく、椎弓の再閉鎖を防ぐ形で安定である。バスケット内に骨補填ができるため、椎弓から外側塊までバスケットを通して連続した骨癒合が得られる。

術後3年ではバスケット周囲に過度な骨新生は生じていない。

東京慈恵会医科大学附属病院 脳神経外科
谷 諭 先生・大橋 洋輝先生