

臨床ケースレポート 医療用品 4. 整形用品 高度管理医療機器 コラーゲン使用人工骨

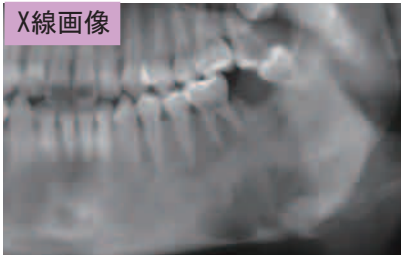


Collagen Hybrid
リフィット®

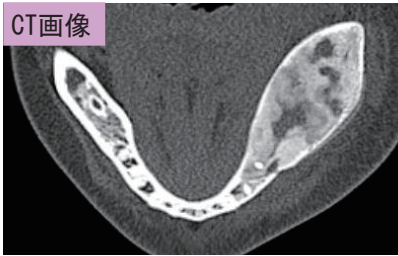
線維性異形成症に対する顎骨再建

術前

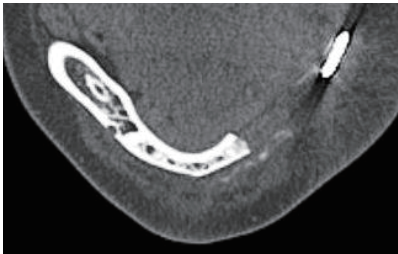
X線画像



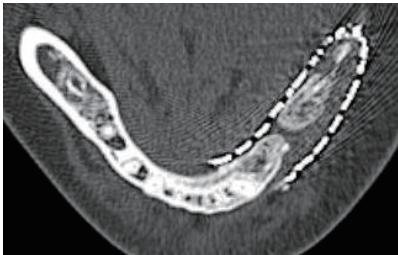
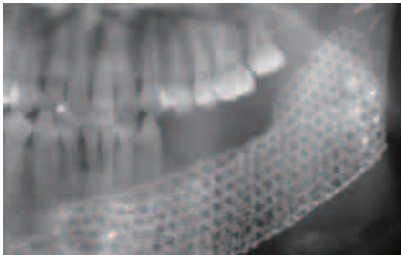
CT画像



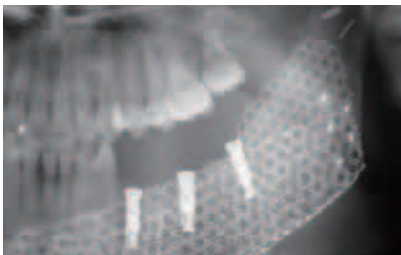
術直後
(骨移植前)



術後15ヶ月
(骨移植後8ヶ月)
インプラント
埋入前



インプラント
埋入後



術中写真



インプラント埋入前

インプラント埋入後

PB-101010



10 × 10 × 10 mm

左下顎骨に発生した線維性異形成症に対し下顎骨区域切除とチタンプレートによる再建を行った。術後7ヶ月で同部位にチタンメッシュを併用し両側後腸骨稜より採取した腸骨海綿骨細片 (PCBM) の移植術を施行した。その際、下顎骨の欠損が大きかった為、PCBMにリフィット10×10×10mm のブロック5 個 (5mL) を混合した。術後感染等の問題となる所見は無く、骨移植後8ヶ月経過時にデンタルインプラントの埋入を行った。埋入時に下顎骨は移植骨により骨性の連続性を獲得しており、初期固定も十分に得ることができた。本症例のような広範な顎骨欠損では、PCBMの採取を両側の後腸骨稜に加え、両側の脛骨顆頭からも採取した報告もある。リフィット等の人工骨を用いることで患者の負担軽減に繋がる可能性が示唆された。

【ポイント】

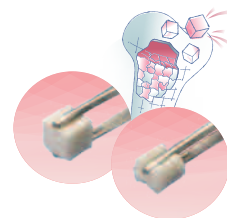
リフィットを使用する際、自己血に浸漬させるとスポンジ状になり操作性が良くなる。これにより、メッシュトレー内のいびつな部位でも緊密に充填することにより死腔を消失させる。

山形大学 歯科口腔・形成外科 橘 寛彦先生



Collagen Hybrid

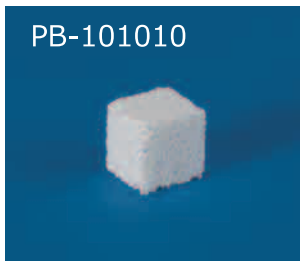
リフィット®



製品一覧

償還分類 ; 078 人工骨 (1) 汎用型 ②吸収型 イ多孔体 ii 蛋白質配合型

PB-101010



PB-103020



形 状	品 番	寸 法	包装単位/箱	区分名略称
ブロック	PB-101010	10×10×10 mm	1個 (1.0mL)	人工骨 : AB-06-2
	PB-103020	10×30×20 mm	1個 (6.0mL)	

【使用目的、効能または効果】

- 以下の骨欠損における骨再生の促進
 - 骨腫瘍等、疾病の治療により生じた骨欠損
 - 骨折等、外傷により生じた骨欠損
 - 自家骨採取により生じた骨欠損
- 自家骨 (同種骨) 移植の補助/代替

【禁忌・禁止】

- 再使用禁止
- アナフィラキシーの既往のあるアレルギー患者または 重度のアレルギー患者、もしくは他のブタコラーゲン含有製剤に対するアレルギーのあることが知られている患者。

※仕様、形状は一部変更することもあります。
※掲載の写真・形状図は実物大ではございません。

製造販売業者

HOYA Technosurgical 株式会社

〒160-0004 東京都新宿区四谷4-28-4

TEL 03-5369-1710 FAX 03-5369-1711

■札幌オフィス 〒060-0007 札幌市中央区北七条西13-9-1 TEL:011-241-3473 FAX:011-241-3472
■仙台オフィス 〒981-3133 仙台市泉区泉中央1-7-1 TEL:022-371-6944 FAX:022-371-8924
■名古屋オフィス 〒461-0001 名古屋市東区泉1-21-27 TEL:052-955-8572 FAX:052-955-8573
■大阪オフィス 〒542-0081 大阪市中央区南船場1-17-9 TEL:06-6263-1679 FAX:06-6263-1686
■福岡オフィス 〒810-0802 福岡市博多区中洲中島町3-8 TEL:092-281-6860 FAX:092-281-6869

URL www.hoyatechnosurgical.co.jp

ご注文先

益子工場

〒321-4292 栃木県芳賀郡益子町大字塙858

TEL 0285-72-6253 FAX 0285-72-6259